



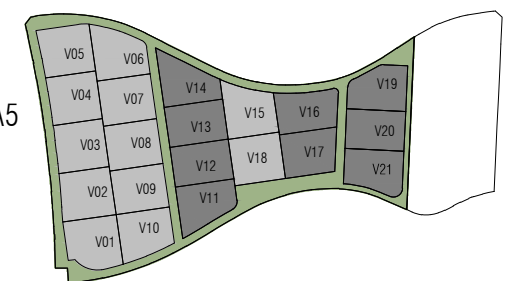
SUPERFICIES PARCELAS PRIVATIVAS - QhOMES 21:

V01_ 1.153,98 m ²	V06_ 1.084,30 m ²	V11_ 1.028,27 m ²	V16_ 1.050,10 m ²
V02_ 1.106,70 m ²	V07_ 1.065,00 m ²	V12_ 1.035,45 m ²	V17_ 1.031,82 m ²
V03_ 1.065,33 m ²	V08_ 1.065,00 m ²	V13_ 1.035,45 m ²	V18_ 1.049,49 m ²
V04_ 1.057,67 m ²	V09_ 1.029,50 m ²	V14_ 1.031,31 m ²	V19_ 1.040,88 m ²
V05_ 1.092,50 m ²	V10_ 1.044,79 m ²	V15_ 1.084,72 m ²	V20_ 1.028,74 m ²
			V21_ 1.042,43 m ²

ZC_ 5.945,31 m²

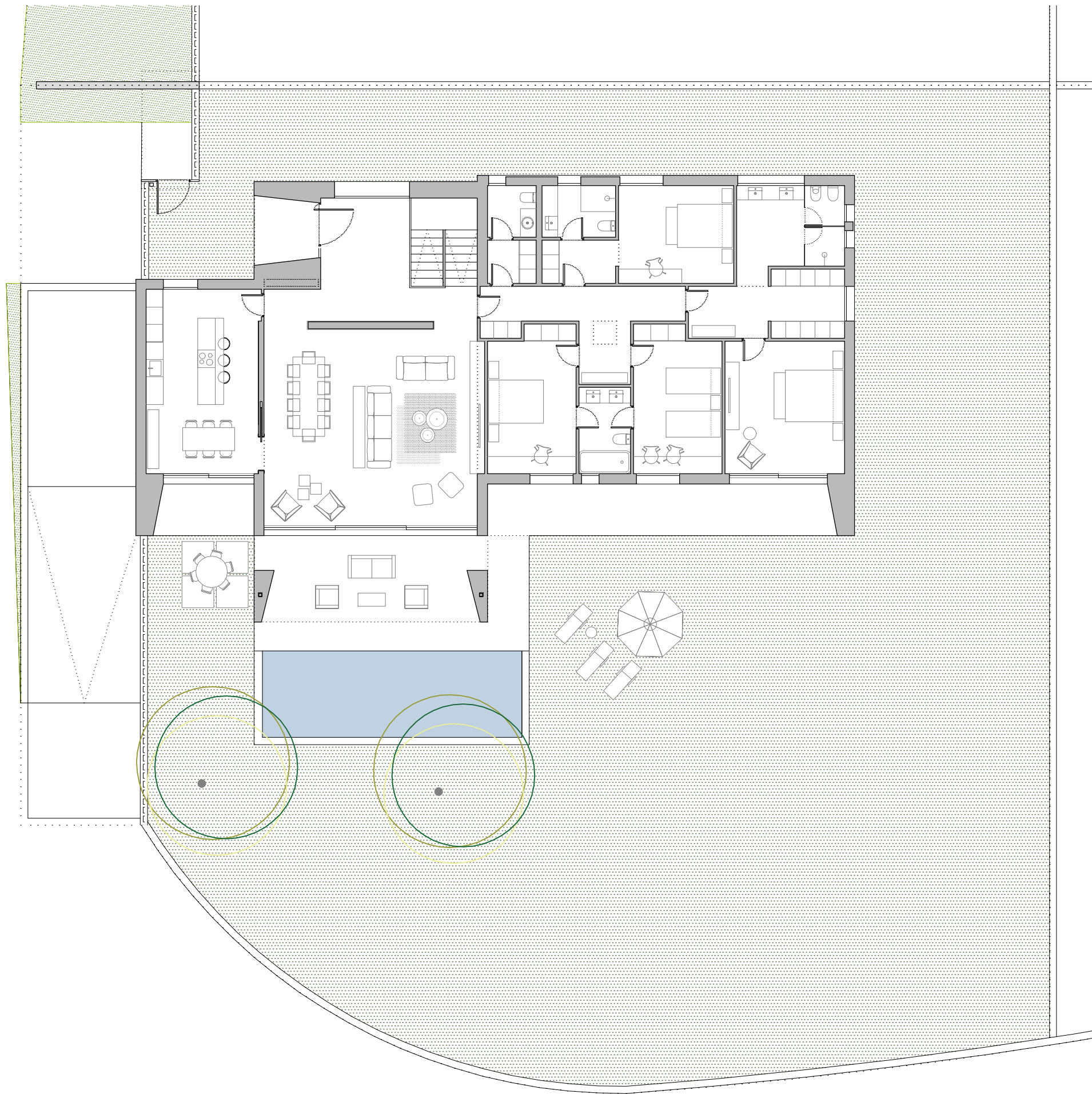
*Las superficies son orientativas hasta la aprobación final del plano de ordenación.

- Tipo A1-A2-A3-A4-A5
- Tipo B1-B2-B3-B4
- Zona Común



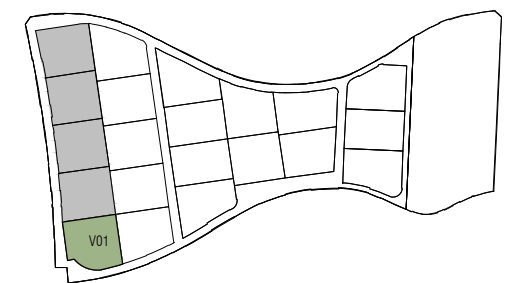
_ QHOMES 21 _ 21 VIVIENDAS UNIFAMILIARES EN C/ PLAYA DEL SALER. URB. VALDECABAÑAS. BOADILLA DEL MONTE

Las viviendas podrán sufrir ligeras modificaciones en función de las dimensiones definitivas y del proyecto arquitectónico final por necesidad de obra o por decisiones técnicas impuestas administrativamente o por la dirección facultativa. El mobiliario, césped, árboles, plantas, etc., así como todo elemento ornamental figura exclusivamente a título decorativo no encontrándose incluido en los precios de venta, ni encontrándose reflejado con carácter contractual para las partes.



Vivienda 01

Tipo A1



_ QHOMES 21 _21 VIVIENDAS UNIFAMILIARES EN C/ PLAYA DEL SALER. URB. VALDECABAÑAS. BOADILLA DEL MONTE

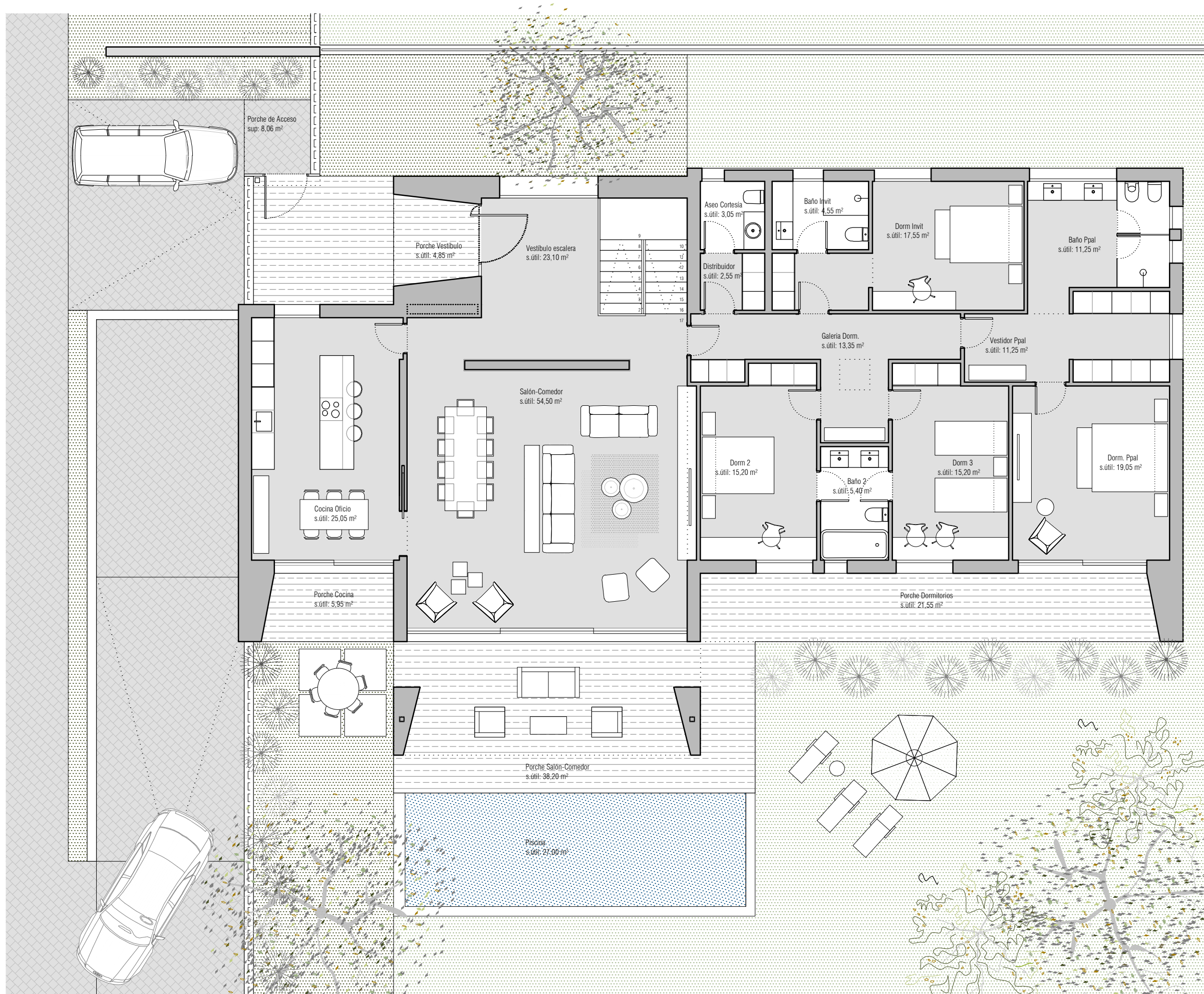
Las viviendas podrán sufrir ligeras modificaciones en función de las dimensiones definitivas y del proyecto arquitectónico final por necesidad de obra o por decisiones técnicas impuestas administrativamente o por la dirección facultativa. El mobiliario, césped, árboles, plantas, etc., así como todo elemento ornamental figura exclusivamente a título decorativo no encontrándose incluido en los precios de venta, ni encontrándose reflejado con carácter contractual para las partes.



🕒 e1:150



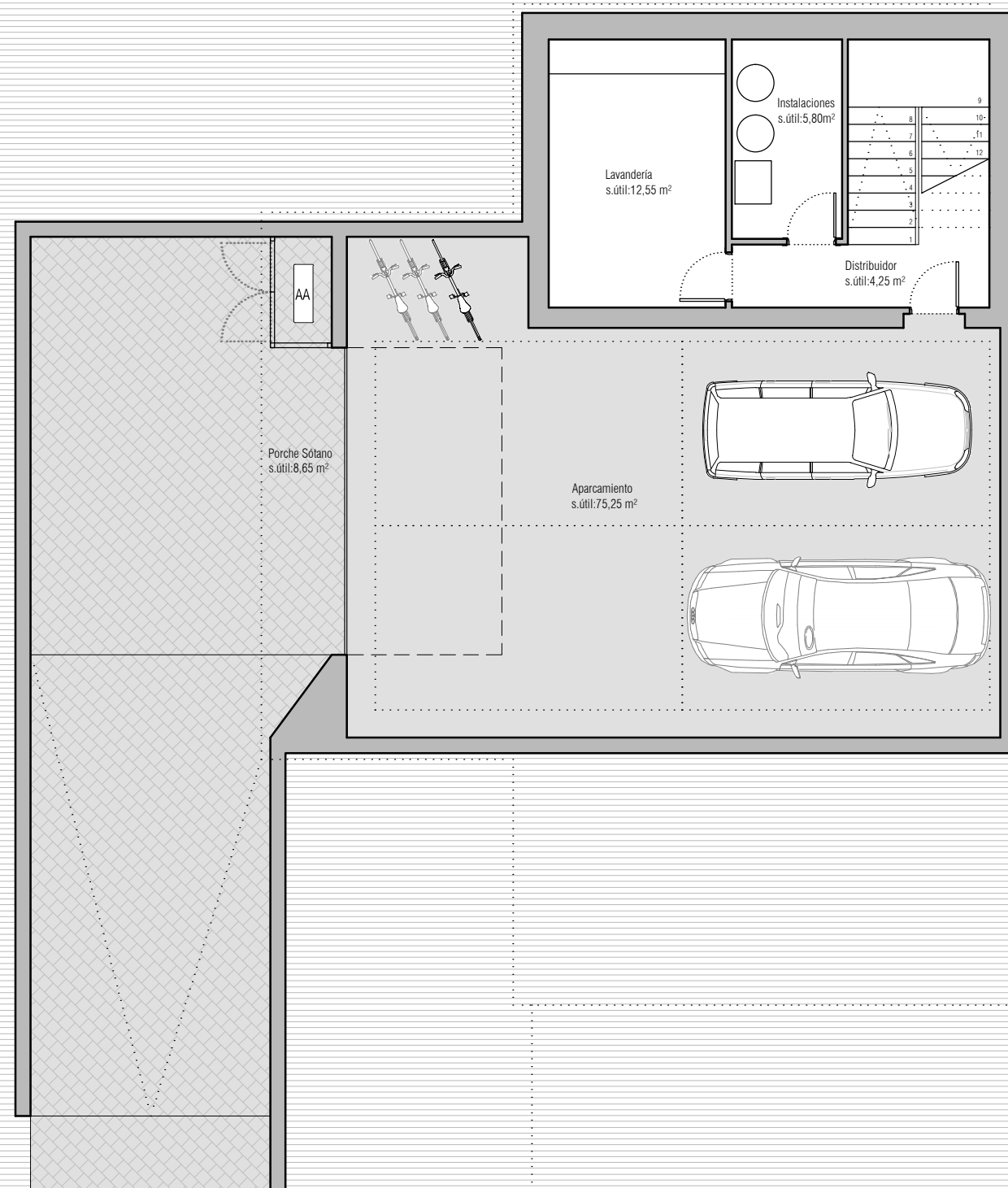
FH2L Arquitectos



TIPO A.1	PLANTA BAJA
RESUMEN SUPERFICIES	
Sup. construida P.Baja	257,53 m ²
Sup. construida Porches	62,25 m ²
Sup. construida P.Sótano	123,49 m ²
Sup. construida Porches	10,00 m ²
TOTAL CONSTRUIDA	453,27 m²

QHOMES 21 21 VIVIENDAS UNIFAMILIARES EN 'C'/ PLAYA DEL SALER. URB. VALDECABAÑAS. BOADILLA DEL MONTE

Las viviendas podrán sufrir ligeras modificaciones en función de las dimensiones definitivas y del proyecto arquitectónico final por necesidad de obra o por decisiones técnicas impuestas administrativamente o por la dirección facultativa. El mobiliario, césped, árboles, plantas, etc., así como todo elemento ornamental figura exclusivamente a título decorativo no encontrándose incluido en los precios de venta, ni encontrándose reflejado con carácter contractual para las partes.



TIPO A.1 PLANTA SOTANO

RESUMEN SUPERFICIES	
Sup. construida P.Baja	257,53 m ²
Sup. construida Porches	62,25 m ²
Sup. construida P.Sótano	123,49 m ²
Sup. construida Porches	10,00 m ²
TOTAL CONSTRUIDA	453,27 m²

_QHOMES 21_21 VIVIENDAS UNIFAMILIARES EN C/ PLAYA DEL SALER. URB. VALDECABAÑAS. BOADILLA DEL MONTE

Las viviendas podrán sufrir ligeras modificaciones en función de las dimensiones definitivas y del proyecto arquitectónico final por necesidad de obra o por decisiones técnicas impuestas administrativamente o por la dirección facultativa. El mobiliario, césped, árboles, plantas, etc., así como todo elemento ornamental figura exclusivamente a título decorativo no encontrándose incluido en los precios de venta, ni encontrándose reflejado con carácter contractual para las partes.