

**Q**homes

**URBANIZACIÓN**

**SUPERFICIE PARCELAS**

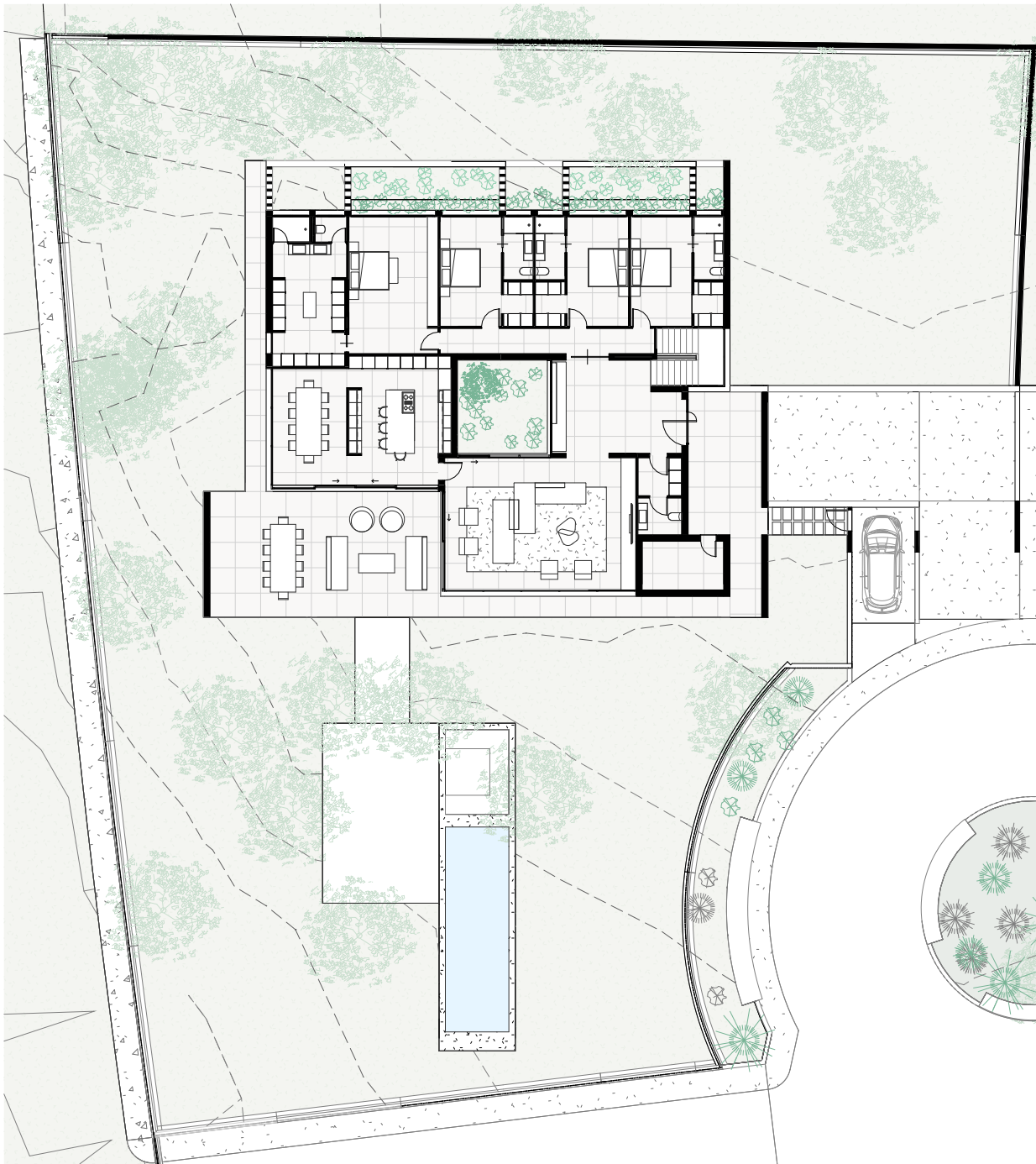
P1. Parcela	2154.44 m <sup>2</sup>
P2. Parcela	2108.03 m <sup>2</sup>
P3. Parcela	2040.43 m <sup>2</sup>
P4. Parcela	2046.99 m <sup>2</sup>

Escala: 1 : 600

**QHOMES 4\_4 VIVIENDAS UNIFAMILIARES EN URBANIZACIÓN MONTE DE LAS ENCINAS. BOADILLA DEL MONTE**

Las viviendas podrán sufrir ligeras modificaciones en función de las dimensiones definitivas y del proyecto arquitectónico final por necesidad de obra o por decisiones técnicas impuestas administrativamente o por la dirección facultativa. El mobiliario, césped, árboles, plantas, etc., así como todo elemento ornamental figura exclusivamente a título decorativo no encontrándose incluido en los precios de venta, ni encontrándose reflejado con carácter contractual para las partes.

**FLARE**



**Q**homes

**P1 - PARCELA**

**SUPERFICIE PARCELA**

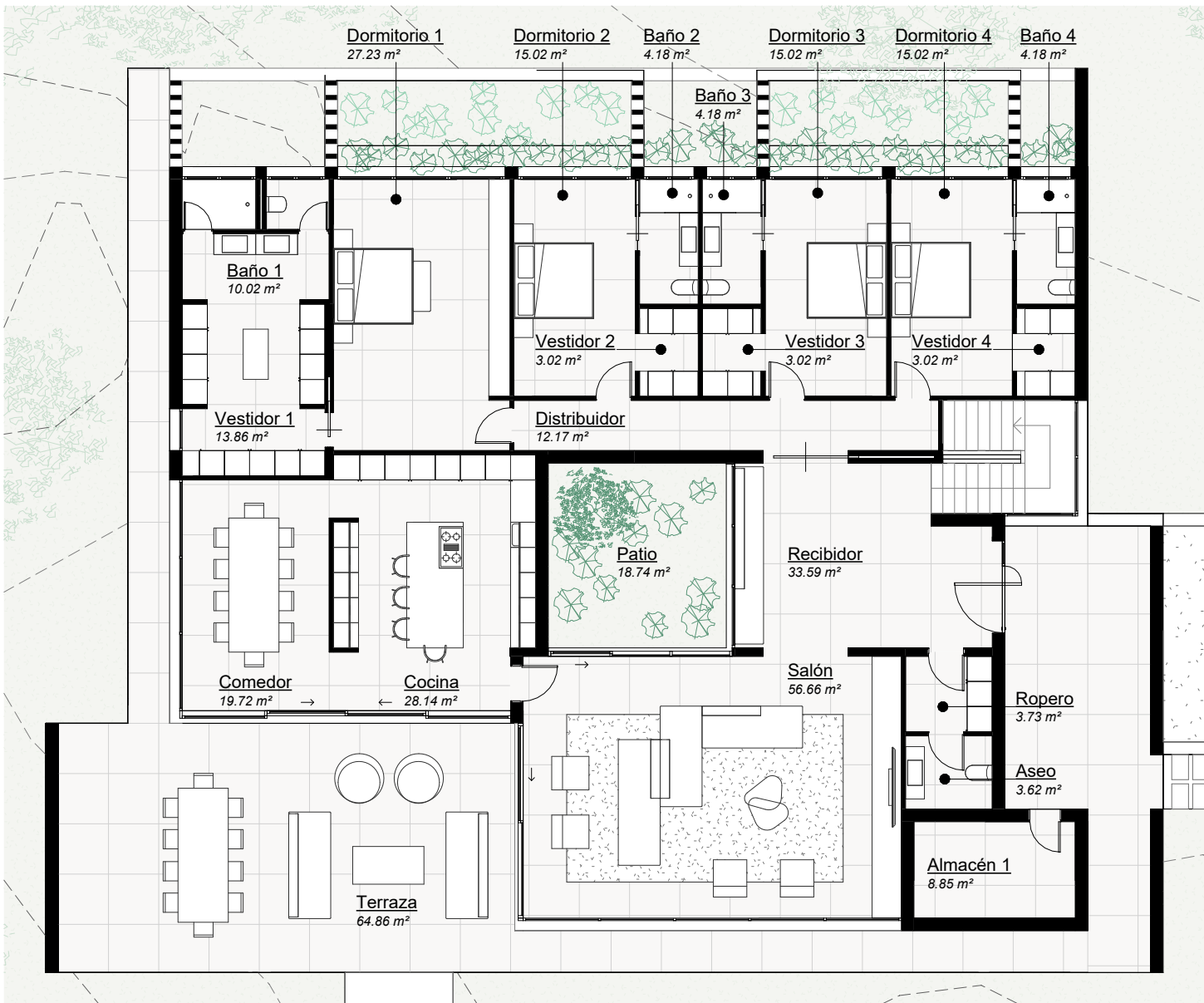
P1. Parcela 2154.44 m<sup>2</sup>

Escala: 1 : 300

**QHOMES 4\_4 VIVIENDAS UNIFAMILIARES EN URBANIZACIÓN MONTE DE LAS ENCINAS. BOADILLA DEL MONTE**

Las viviendas podrán sufrir ligeras modificaciones en función de las dimensiones definitivas y del proyecto arquitectónico final por necesidad de obra o por decisiones técnicas impuestas administrativamente o por la dirección facultativa. El mobiliario, césped, árboles, plantas, etc., así como todo elemento ornamental figura exclusivamente a título decorativo no encontrándose incluido en los precios de venta, ni encontrándose reflejado con carácter contractual para las partes.

**FLARE**



**Qhomes**

**P1 - PLANTA BAJA**

**SUPERFICIES INTERIORES**

PL00. Planta baja	327.96 m <sup>2</sup>
PL-1. Sótano	339.80 m <sup>2</sup>
<b>TOTAL:</b>	<b>667.76 m<sup>2</sup></b>

**SUPERFICIES EXTERIORES**

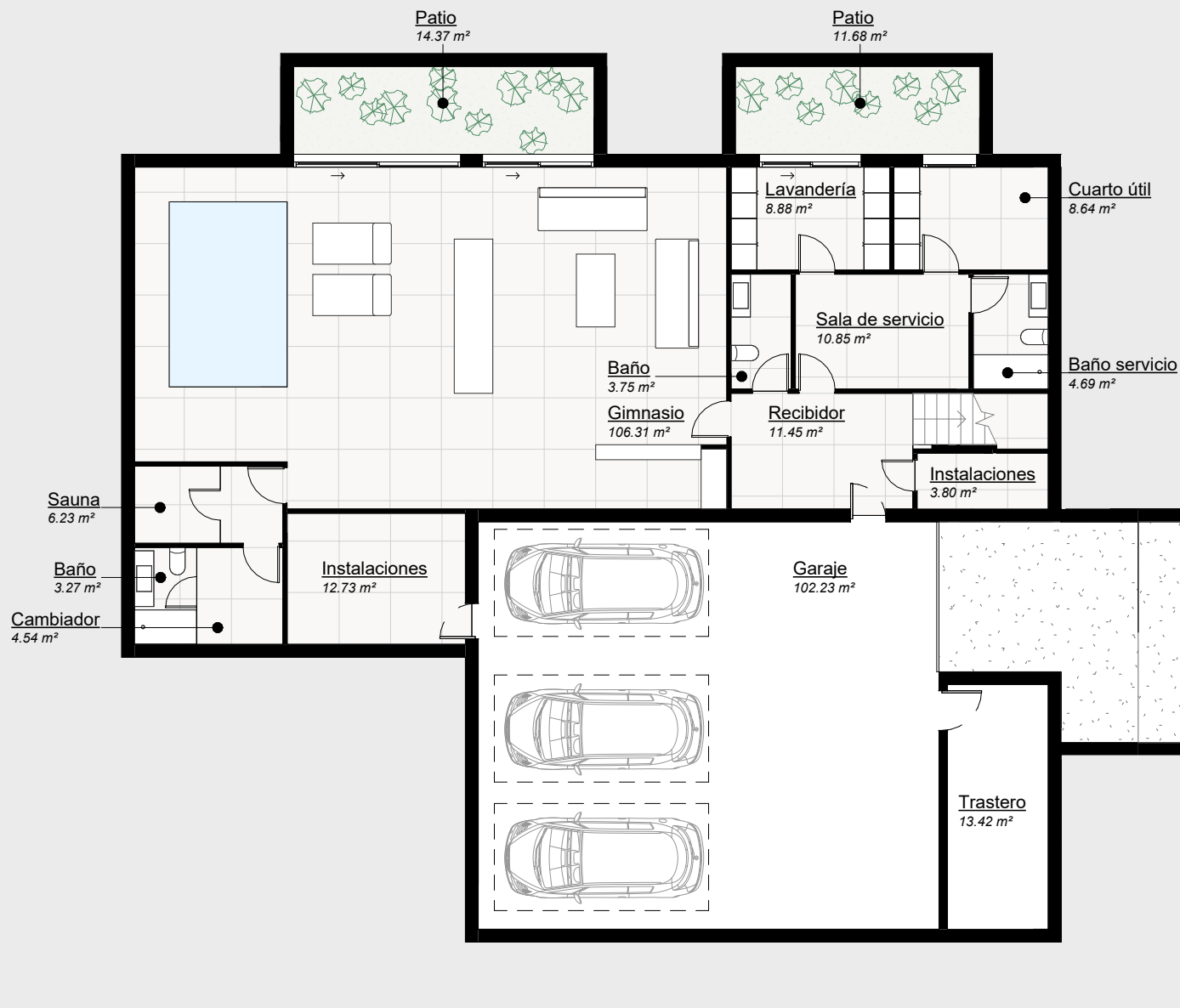
Cubiertas	148.57 m <sup>2</sup>
Descubiertas	114.74 m <sup>2</sup>
<b>TOTAL:</b>	<b>263.31 m<sup>2</sup></b>

Escala: 1 : 150

**QHOMES 4\_4 VIVIENDAS UNIFAMILIARES EN URBANIZACIÓN MONTE DE LAS ENCINAS. BOADILLA DEL MONTE**

Las viviendas podrán sufrir ligeras modificaciones en función de las dimensiones definitivas y del proyecto arquitectónico final por necesidad de obra o por decisiones técnicas impuestas administrativamente o por la dirección facultativa. El mobiliario, césped, árboles, plantas, etc., así como todo elemento ornamental figura exclusivamente a título decorativo no encontrándose incluido en los precios de venta, ni encontrándose reflejado con carácter contractual para las partes.

**FLARE**



Qhomes

**P1 - PLANTA SÓTANO**

**SUPERFICIES INTERIORES**

PL00. Planta baja	327.96 m <sup>2</sup>
PL-1. Sótano	339.80 m <sup>2</sup>
<b>TOTAL:</b>	<b>667.76 m<sup>2</sup></b>

**SUPERFICIES EXTERIORES**

Cubiertas	148.57 m <sup>2</sup>
Descubiertas	114.74 m <sup>2</sup>
<b>TOTAL:</b>	<b>263.31 m<sup>2</sup></b>

Escala: 1 : 150

**QHOMES 4\_ 4 VIVIENDAS UNIFAMILIARES EN URBANIZACIÓN MONTE DE LAS ENCINAS. BOADILLA DEL MONTE**

Las viviendas podrán sufrir ligeras modificaciones en función de las dimensiones definitivas y del proyecto arquitectónico final por necesidad de obra o por decisiones técnicas impuestas administrativamente o por la dirección facultativa. El mobiliario, césped, árboles, plantas, etc., así como todo elemento ornamental figura exclusivamente a título decorativo no encontrándose incluido en los precios de venta, ni encontrándose reflejado con carácter contractual para las partes.

**FLARE**