

Qhomes6

# Q homes6



Dossier sin vinculación contractual sujeta a modificaciones por necesidad de obra o por decisiones técnicas impuestas administrativamente o por la dirección facultativa.  
Las viviendas podrán sufrir ligeras modificaciones en función de las dimensiones y del proyecto arquitectónico final.  
El mobiliario, césped, árboles, plantas, etc., así como todo elemento ornamental figuran exclusivamente a título decorativo, no encontrándose incluido en los precios de venta, ni encontrarse reflejado con carácter contractual para las partes.

**Qhomes6**, es el nuevo Proyecto de Qhomes en la zona norte de Madrid, en Ciudalcampo, una de las mejores urbanizaciones donde disfrutar su hogar.

En parcelas desde 2500 metros cuadrados hasta 4000 metros cuadrados, cada vivienda independiente tiene un diseño flexible de volúmenes.

**Qhomes6** respeta al máximo el entorno natural privilegiado en el que se emplaza, buscando la máxima eficiencia energética.



Gracias a la orientación de las viviendas se consigue una gran privacidad.

Las casas son personalizables adaptando el proyecto a cada necesidad específica con el máximo aprovechamiento de los espacios.

Dossier sin vinculación contractual sujeta a modificaciones por necesidad de obra o por decisiones técnicas impuestas administrativamente o por la dirección facultativa. Las viviendas podrán sufrir ligeras modificaciones en función de las dimensiones y del proyecto arquitectónico final. El mobiliario, césped, árboles, plantas, etc., así como todo elemento ornamental figuran exclusivamente a título decorativo, no encontrándose incluido en los precios de venta, ni encontrarse reflejado con carácter contractual para las partes.

Los grandes ventanales y la orientación de los mismos hacen que la luz natural bañe cada estancia, consiguiendo además una transición interior/exterior única.

La organización interna de la vivienda se genera desde el vestíbulo principal, que es el gran protagonista. Un amplio espacio de entrada con un gran ventanal a doble altura y vistas al jardín divide la zona de día de la zona de noche.



Decor sin vinculación contractual sujeta a modificaciones por necesidad de obra o por decisiones técnicas impuestas administrativamente o por la dirección facultativa.  
Las viviendas podrán sufrir ligeras modificaciones en función de las dimensiones y del proyecto arquitectónico final.  
El mobiliario, césped, árboles, plantas, etc., así como todo elemento ornamental figuran exclusivamente a título decorativo, no encontrándose incluido en los precios de venta, ni encontrarse reflejado con carácter contractual para las partes.



Dossier sin vinculación contractual sujeta a modificaciones por necesidad de obra o por decisiones técnicas impuestas administrativamente o por la dirección facultativa.  
Las viviendas podrán sufrir ligeras modificaciones en función de las dimensiones y del proyecto arquitectónico final.  
El mobiliario, césped, árboles, plantas, etc., así como todo elemento ornamental figuran exclusivamente a título decorativo, no encontrándose incluido en los precios de venta, ni encontrarse reflejado con carácter contractual para las partes.



La distribución y diseño en la arquitectura, junto a la calidez de los acabados, tiene como resultado una sensación de armonía y bienestar.

El paisajismo complementa a la perfección la arquitectura de la vivienda.

Además la piscina cuenta con una zona chillout que se integra dentro del conjunto exterior y le permitirá disfrutar de momentos de ocio en familia

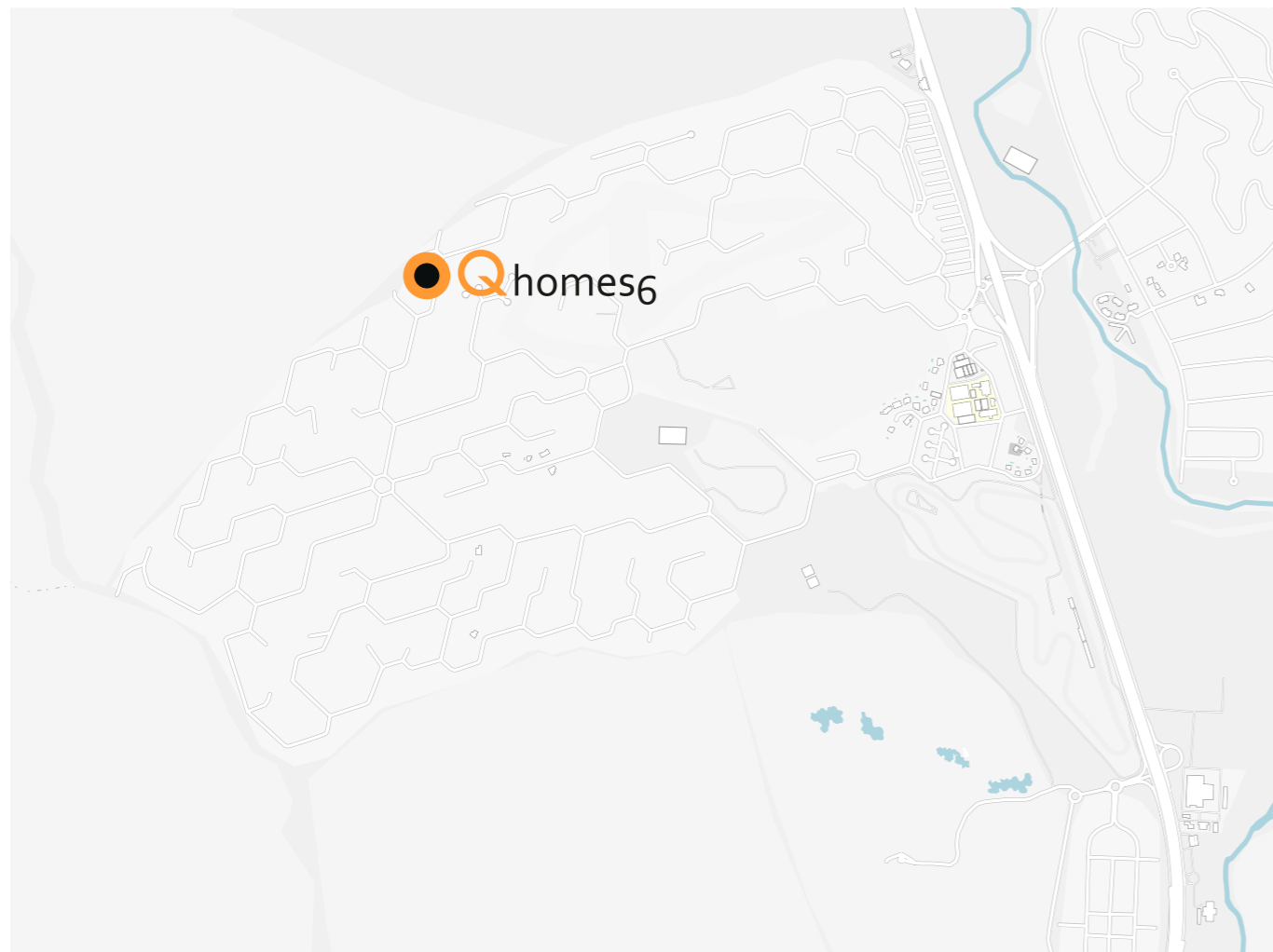
C. DEL NARANJO DE BULNES S/N  
28707 CIUDALCAMPO  
MADRID

# PLANOS Y TIPOLOGÍA



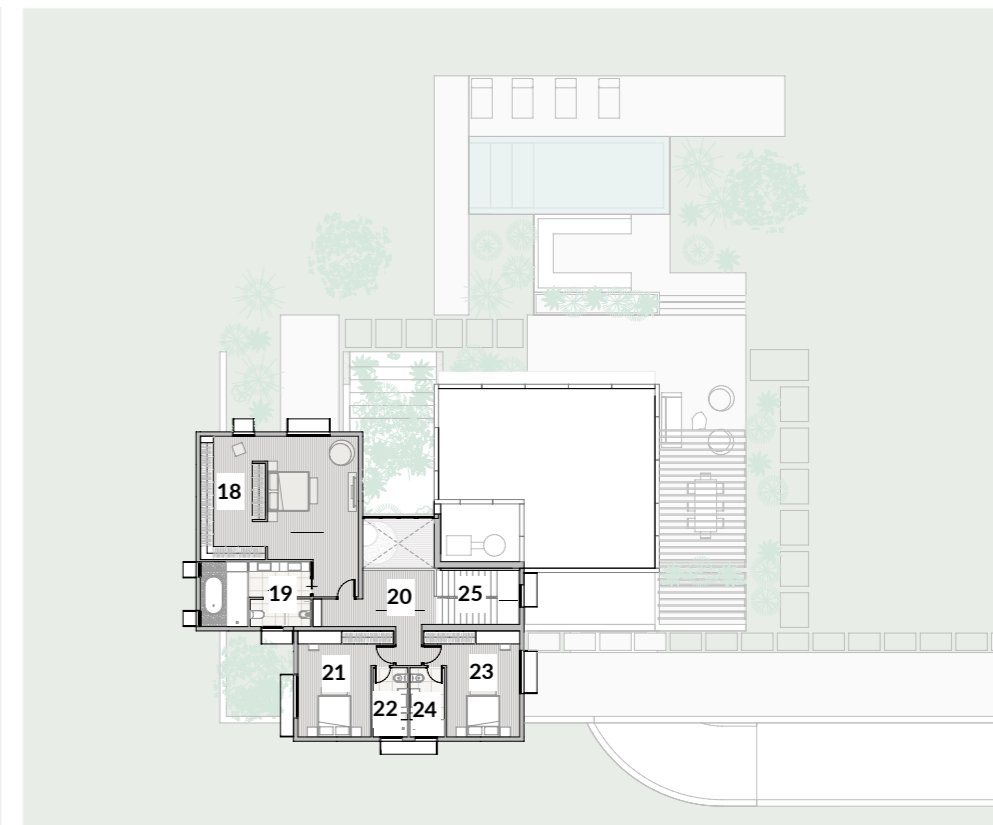
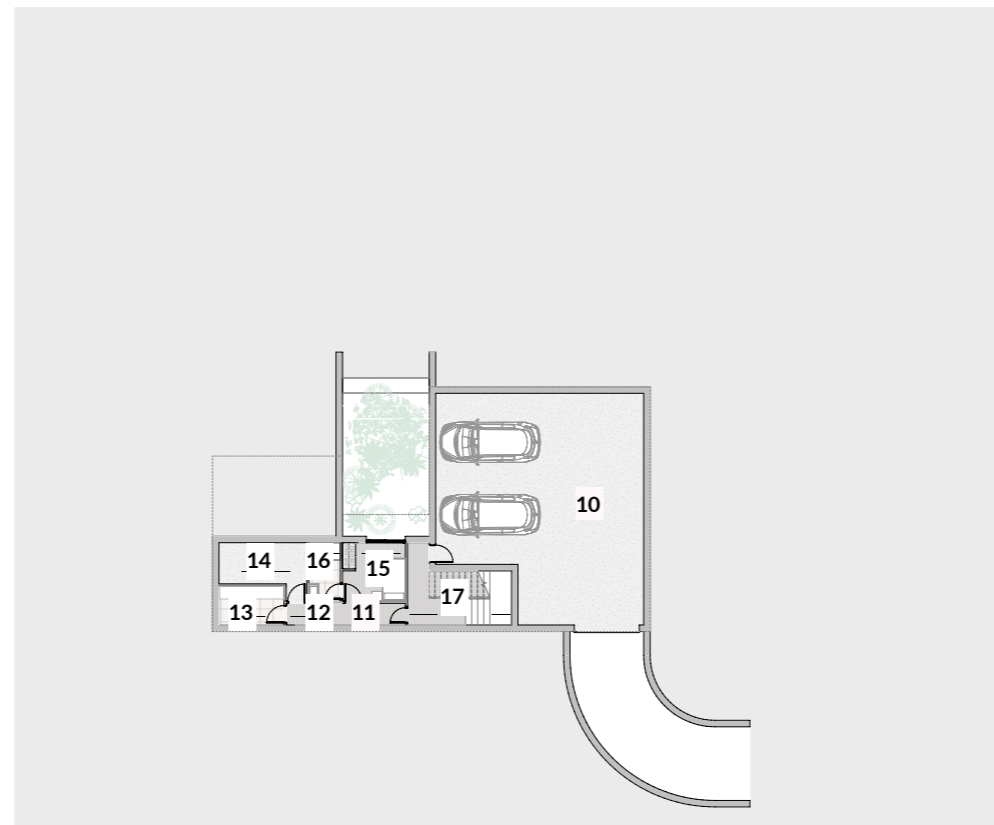
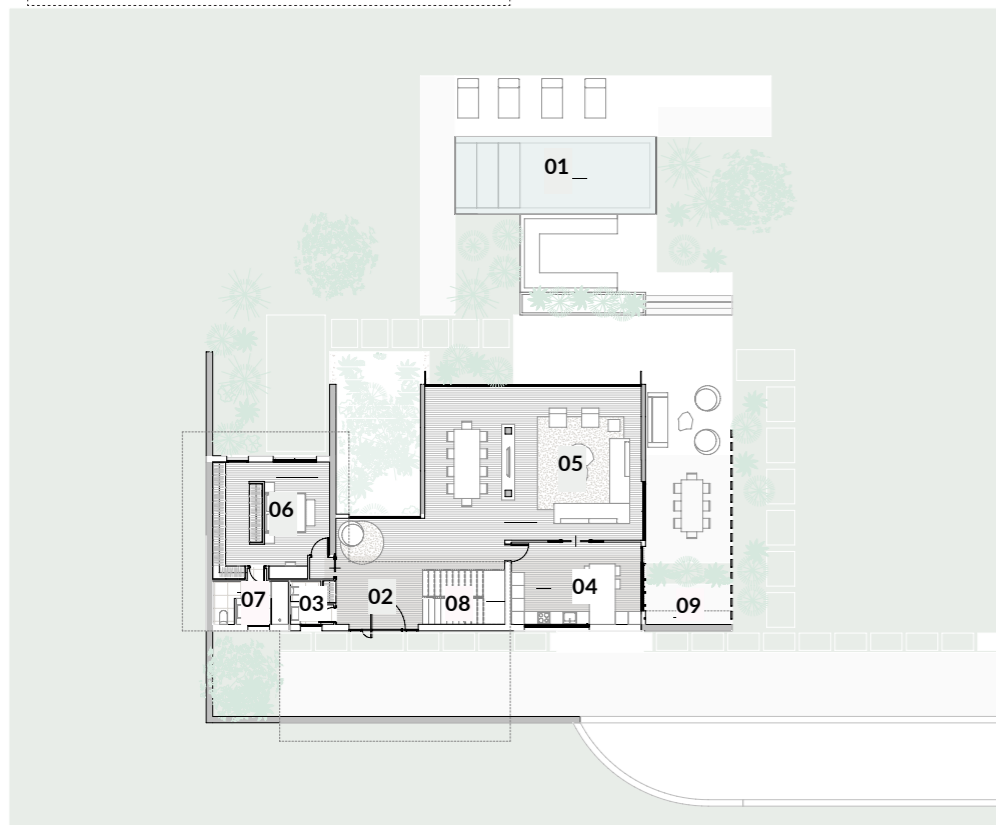
Dossier sin vinculación contractual sujeta a modificaciones por necesidad de obra o por decisiones técnicas impuestas administrativamente o por la dirección facultativa.  
Las viviendas podrán sufrir ligeras modificaciones en función de las dimensiones y del proyecto arquitectónico final.  
El mobiliario, césped, árboles, plantas, etc., así como todo elemento ornamental figuran exclusivamente a título decorativo, no encontrándose incluido en los precios de venta, ni encontrarse reflejado con carácter contractual para las partes.





## VIVIENDA TIPO 1

PLANTA SÓTANO	159.26 m <sup>2</sup>
PLANTA BAJA	188.22 m <sup>2</sup>
PLANTA PRIMERA	148.01 m <sup>2</sup>
TOTAL	495.49 m <sup>2</sup>



### PLANTA BAJA

01 Piscina	42.00 m <sup>2</sup>	06 Dormitorio Invitados	26.96 m <sup>2</sup>
02 Vestibulo	21.43 m <sup>2</sup>	07 Baño Invitados	7.42 m <sup>2</sup>
03 Aseo	3.34 m <sup>2</sup>	08 Escalera	9.50 m <sup>2</sup>
04 Cocina	22.73 m <sup>2</sup>	09 Tendedero	3.00 m <sup>2</sup>
05 Salón-Comedor	75.59 m <sup>2</sup>		

### PLANTA SÓTANO

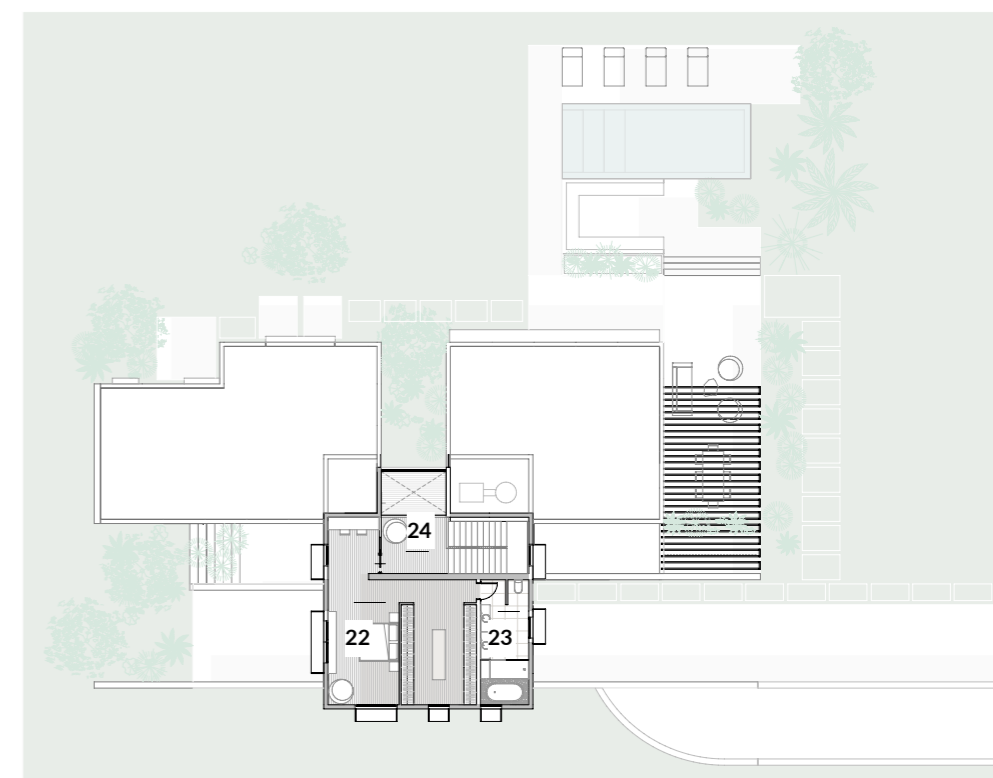
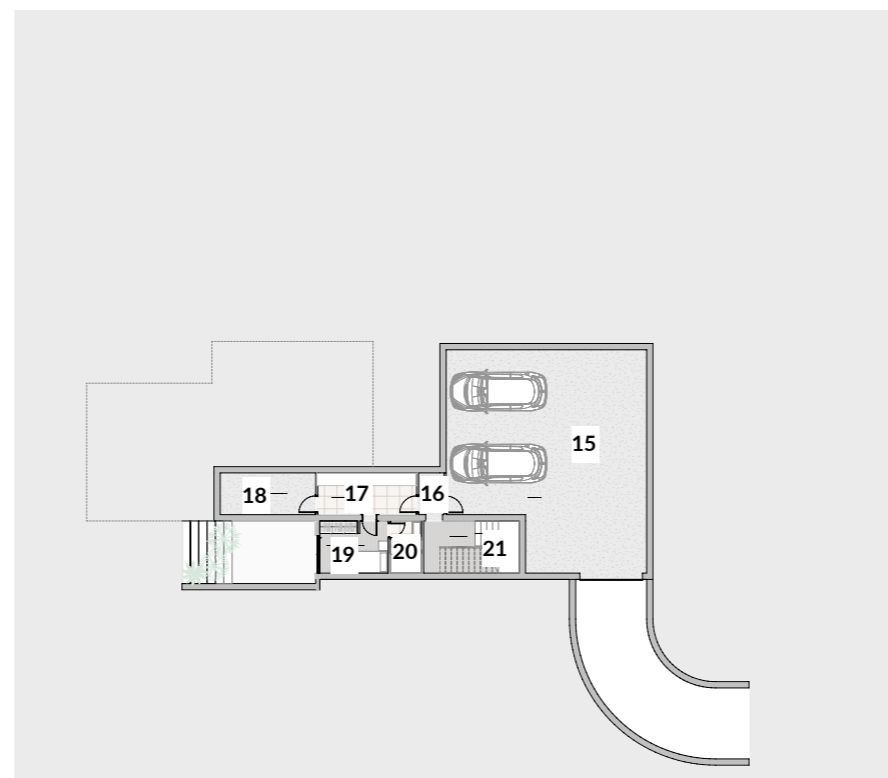
10 Garaje	91.99 m <sup>2</sup>	15 Dormitorio servicio	7.77 m <sup>2</sup>
11 Distribuidor 1	3.80 m <sup>2</sup>	16 Baño servicio	3.92 m <sup>2</sup>
12 Distribuidor 2	5.50 m <sup>2</sup>	17 Escalera	9.50 m <sup>2</sup>
13 Lavandería	22.73 m <sup>2</sup>		
14 Cuarto de Instalaciones	5.40 m <sup>2</sup>		

### PLANTA PRIMERA

18 Dormitorio ppal.	44.56 m <sup>2</sup>	23 Dormitorio 2	18.16 m <sup>2</sup>
19 Baño ppal.	14.84 m <sup>2</sup>	24 Baño 2	5.04 m <sup>2</sup>
20 Distribuidor Dormitorios	13.72 m <sup>2</sup>	25 Escalera	9.63 m <sup>2</sup>
21 Dormitorio 1	18.16 m <sup>2</sup>		
22 Baño1	5.04 m <sup>2</sup>		

## VIVIENDA TIPO 2

PLANTA SÓTANO	160.05 m <sup>2</sup>
PLANTA BAJA	250.24 m <sup>2</sup>
PLANTA PRIMERA	94.00 m <sup>2</sup>
TOTAL	504.30 m <sup>2</sup>



### PLANTA BAJA

01 Piscina	42.00 m <sup>2</sup>	08 Dormitorio Invitados	30.99 m <sup>2</sup>
02 Vestibulo	16.71 m <sup>2</sup>	09 Baño Invitados	5.68 m <sup>2</sup>
03 Aseo	5.10 m <sup>2</sup>	10 Dormitorio 1	19.31 m <sup>2</sup>
04 Cocina	22.74 m <sup>2</sup>	11 Baño1	4.68 m <sup>2</sup>
05 Salón-Comedor	75.59 m <sup>2</sup>	12 Dormitorio 2	19.31 m <sup>2</sup>
06 Distribuidor 1	8.17 m <sup>2</sup>	13 Baño 2	4.68 m <sup>2</sup>
07 Escalera	9.55 m <sup>2</sup>	14 Tendedero	4.11 m <sup>2</sup>

### PLANTA SÓTANO

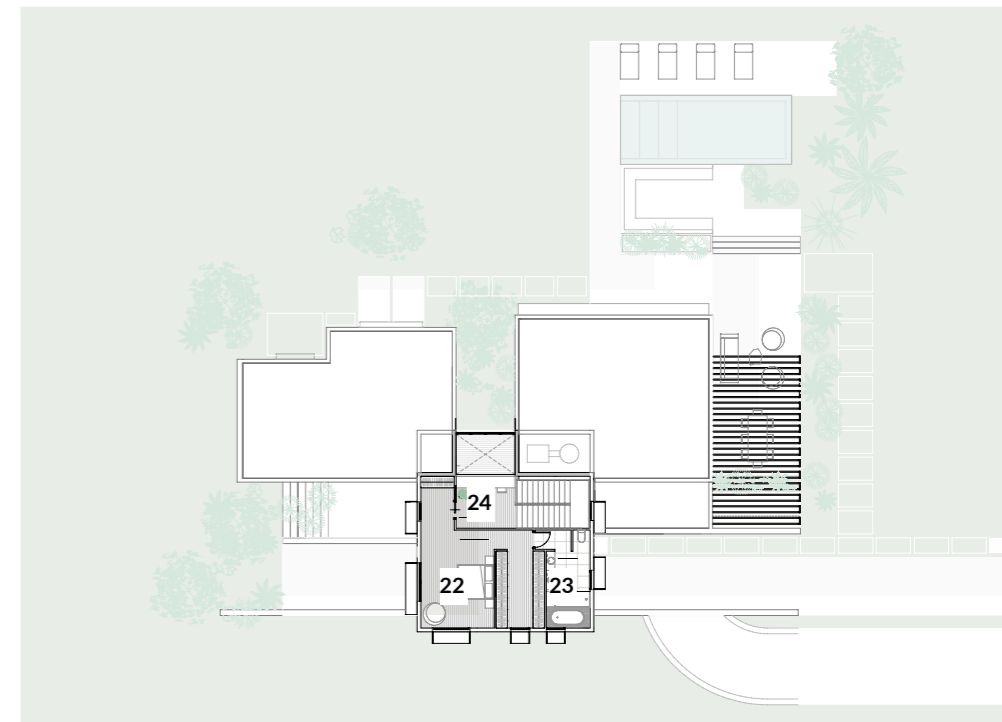
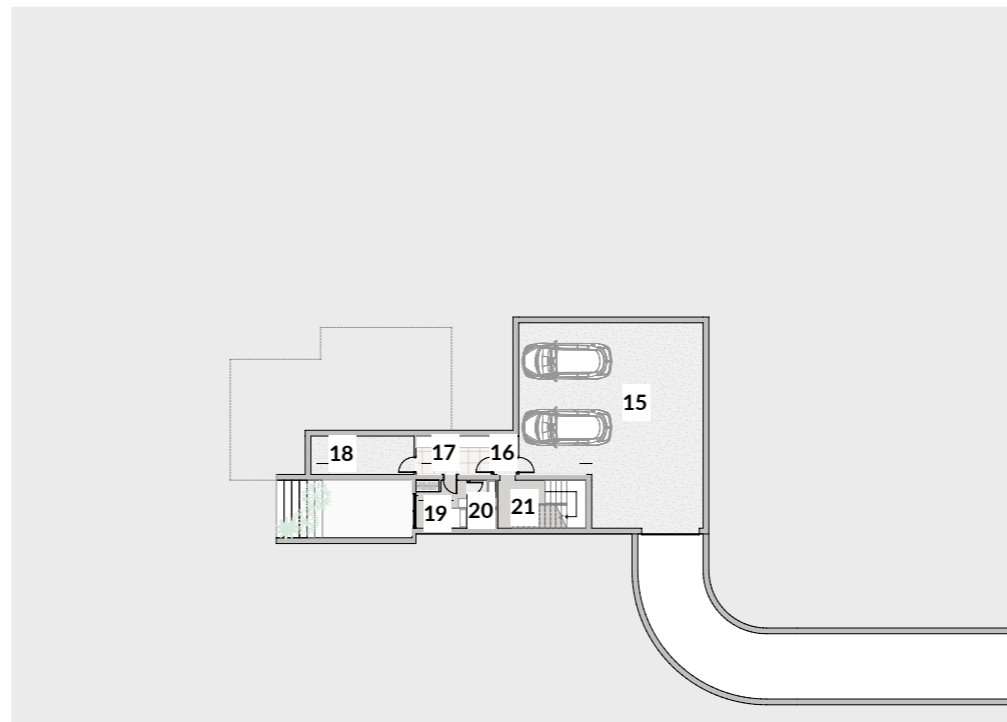
15 Garaje	91.99 m <sup>2</sup>	19 Dormitorio servicio	7.77 m <sup>2</sup>
16 Distribuidor	3.80 m <sup>2</sup>	20 Baño servicio	3.92 m <sup>2</sup>
17 Lavandería	5.50 m <sup>2</sup>	21 Escalera	9.50 m <sup>2</sup>
18 Cuarto de Instalaciones	22.73 m <sup>2</sup>		

### PLANTA PRIMERA

22 Dormitorio ppal.	49.10 m <sup>2</sup>	24 Vestíbulo 2	8.49 m <sup>2</sup>
23 Baño ppal.	13.27 m <sup>2</sup>		

### VIVIENDA TIPO 3

PLANTA SÓTANO	158.09 m <sup>2</sup>
PLANTA BAJA	225.88 m <sup>2</sup>
PLANTA PRIMERA	77.19 m <sup>2</sup>
TOTAL	461.17 m <sup>2</sup>



#### PLANTA BAJA

01 Piscina	42.00 m <sup>2</sup>	08 Dormitorio Invitados	22.92 m <sup>2</sup>
02 Vestibulo	15.58 m <sup>2</sup>	09 Baño Invitados	4.61 m <sup>2</sup>
03 Aseo	3.42 m <sup>2</sup>	10 Dormitorio 1	15.10 m <sup>2</sup>
04 Cocina	22.80 m <sup>2</sup>	11 Baño1	4.04 m <sup>2</sup>
05 Salón-Comedor	76.30 m <sup>2</sup>	12 Dormitorio 2	15.10 m <sup>2</sup>
06 Distribuidor 1	7.31 m <sup>2</sup>	13 Baño 2	4.04 m <sup>2</sup>
07 Escalera	9.55 m <sup>2</sup>	14 Tendedero	4.11 m <sup>2</sup>

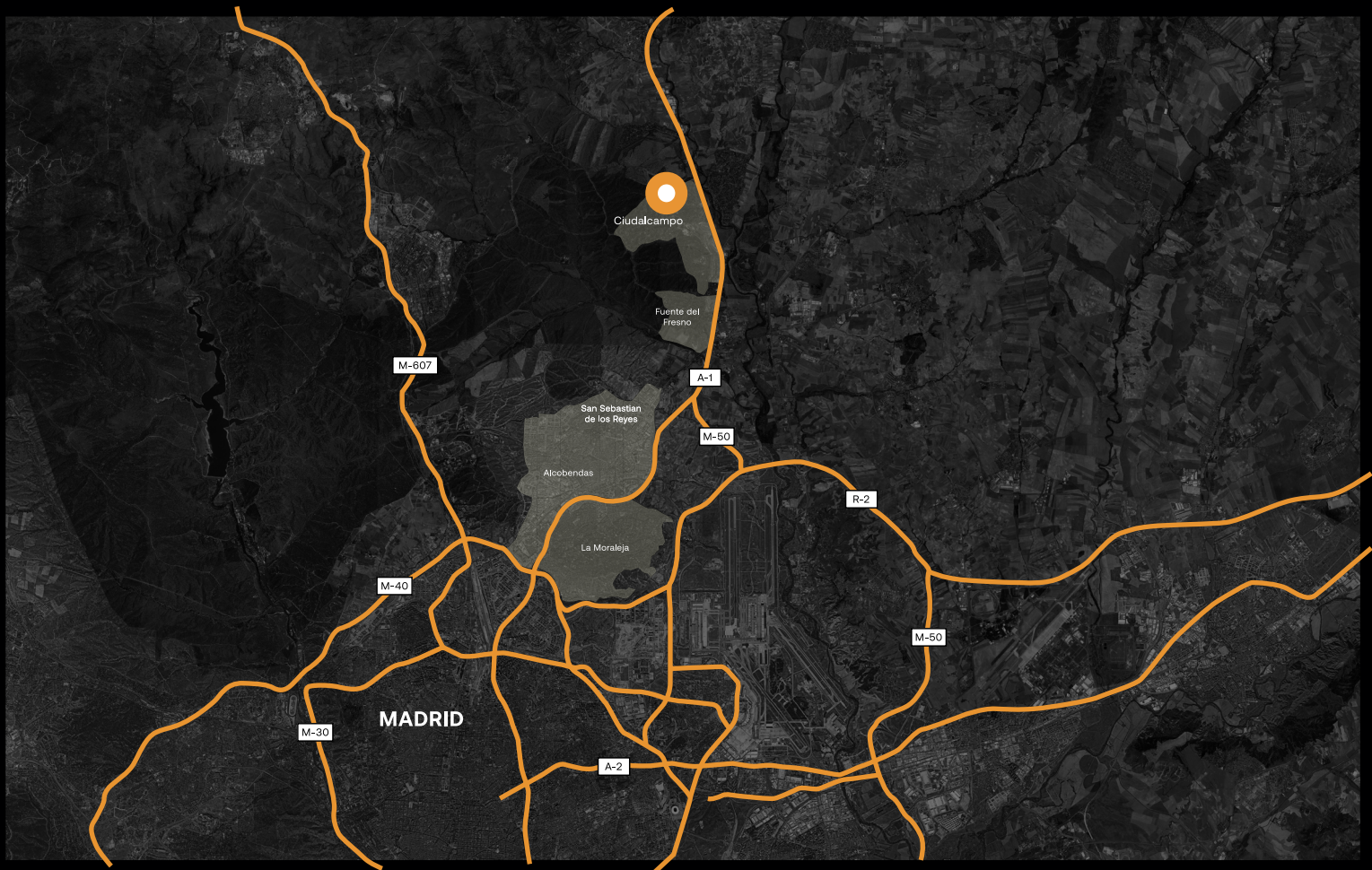
#### PLANTA SÓTANO

15 Garaje	92.08 m <sup>2</sup>	19 Dormitorio servicio	6.62 m <sup>2</sup>
16 Distribuidor	2.44 m <sup>2</sup>	20 Baño servicio	3.50 m <sup>2</sup>
17 Lavandería	7.86 m <sup>2</sup>	21 Escalera	11.45 m <sup>2</sup>
18 Cuarto de Instalaciones	10.74 m <sup>2</sup>		

#### PLANTA PRIMERA

22 Dormitorio ppal.	36.92 m <sup>2</sup>	24 Vestíbulo 2	8.49 m <sup>2</sup>
23 Baño ppal.	12.17 m <sup>2</sup>		

# Qhomes6



INFORMACIÓN Y VENTA  
911033978

[www.byqhomes.com](http://www.byqhomes.com)